

# PLUS DE RENSEIGNEMENTS ?



**apel**  
**APEL ACADÉMIQUE D'ALSACE**  
15 RUE DES ÉCRIVAINS 67000 STRASBOURG  
03 88 21 52 33  
SECRETARIAT@APELALSACE.FR

Remerciement à l'APEL (national) pour l'autorisation d'utilisation de l'image de première de couverture.

DYNAMIQUE  
DE TERRITOIRE

ÉCONOMIE  
SOCIALE  
ET SOLIDAIRE

RÉDUCTION DE  
L'IMPACT ÉCOLOGIQUE



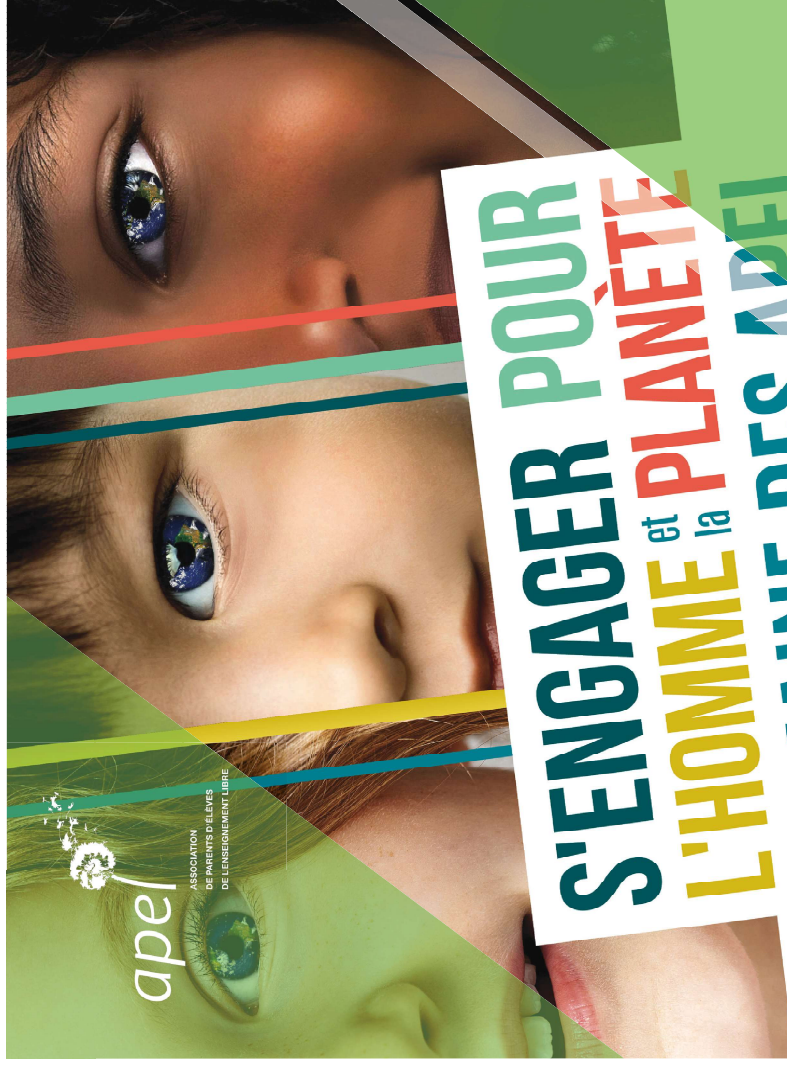
Dans le cadre d'une démarche de responsabilité  
écologique, votre APEL Académique d'Alsace s'est engagée  
dans la fabrication de ce livret :

Conception par Un Demain Vert.  
Entrepreneur de l'ESS  
(Économie Sociale et Solidaire).

Accompagnateur dans la transition écologique  
des établissements scolaires.

syvain.chevreux@undemainvert.fr 06 10 37 06 07

Livret imprimé sur du papier recyclé.  
Imprimeur local de l'Eurométropole de Strasbourg.



**apel**  
ASSOCIATION  
DE PARENTS D'ÉLÈVES  
DE L'ENSEIGNEMENT LIBRE

**S'ENGAGER POUR  
L'HOMME et PLANÈTE**  
**SEMAMINE DES APEL**  
**du 13 au 20 mars 2020**

VOTRE  
ASSOCIATION  
AU CŒUR DU  
DÉVELOPPEMENT DURABLE

APEL Académique d'Alsace  
Édition 2020

© APEL - image de couverture  
© Un Demain Vert - conception et autres images

Livret réalisé par la société Un Demain Vert pour le compte de l'APEL Académique d'Alsace. L'APEL est une association de parents d'élèves de l'enseignement libre. Le siège social est situé au 15 rue des écrivains 67000 Strasbourg. Téléphone 03 88 21 52 33. La marque « Un Demain Vert » et le logo et les couleurs ont été déposés auprès de l'INPI. Toute reproduction ou ressemblance est interdite. La marque « Un Demain Vert » est un concept produit et diffusé par M. CHEVREUX SYLVAIN qui est en contrat CAPE (Contrat d'Appui au Projet d'Entreprise) jusqu'au 01/04/2020 (reproduction possible) au sein de la structure « Antigone » qui est une Société Coopérative à Capital Variable et à Responsabilité Limitée enregistrée au registre du commerce de Strasbourg sous le N° RCS 5118580543. N° SIRET : 51 85 80 54 300081. Capital social : 1 000 € (variable). N° TVA : FR0518580543. Code APE 7022Z. Siège social « Antigone » qui est le siège social de « Un Demain Vert » : 66 rue Déserte 67000 Strasbourg. Organisme de formation enregistré sous le N° 42 67 04358 67 auprès de la Direction Régionale de l'Entreprise, de la Concurrence, de la Consommation, du Travail et de l'Emploi du Bas-Rhin. Cet enregistrement ne vaut pas agrément de l'État. Pour contacter la société Un Demain Vert, le téléphone est le 06 10 37 06 07 et l'adresse mail est [sylvain.chevreux@undemainvert.fr](mailto:sylvain.chevreux@undemainvert.fr). Ne pas jeter sur la voie publique.

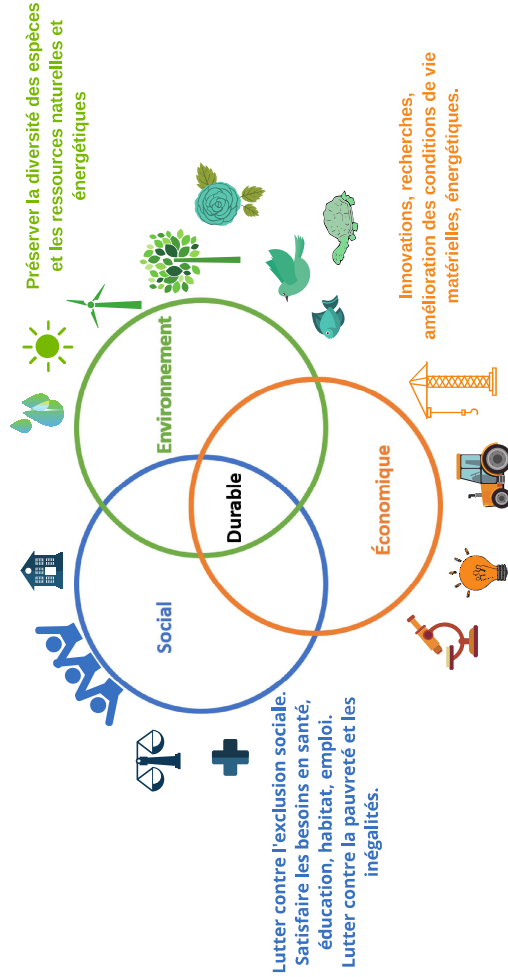
# MIEUX COMPRENDRE LE DÉVELOPPEMENT DURABLE



Le terme de développement durable est né dans les années 1960 d'un double constat au niveau mondial se traduisant par :

- Une fracture sociale avec de fortes inégalités en termes de richesse dans la population mondiale, intra et internationales. Ces inégalités sont également représentées par le niveau d'éducation qui est principalement déterminé en fonction de la richesse du pays.
- Une fracture écologique, du fait d'une érosion de la biodiversité, d'une destruction des habitats naturels, d'une pollution des sols, de l'air et de l'eau, d'un épuisement des ressources naturelles et d'un changement climatique lié à l'augmentation de la température moyenne sur la planète

La responsabilité de ces dégradations écologiques et sociales incombe à l'Homme. À partir de ce constat, les Nations Unies ont réuni leurs dirigeants internationaux à une assemblée mondiale afin de trouver des solutions ensemble. Plusieurs rassemblements ont eu lieu jusqu'à la rédaction du « Rapport Brundtland » en 1987[1]. Ce dernier a inauguré le concept de « développement durable » par l'équilibre et le respect de trois piliers : l'environnement, l'économie et le social.



[1] Le rapport Brundtland est le nom communément donné à une publication, officiellement intitulée « Notre avenir à tous (Our Common Future) », rédigée en 1987 par la Commission mondiale sur l'environnement et le développement de l'Organisation des Nations Unies, présidée par la Norvégienne Gro Harlem Brundtland. Ce rapport est disponible en consultation sur le site internet du gouvernement français : [www.diplomatie.gouv.fr/sites/odysee-developpement-durable/files/5/rapport\\_brundtland.pdf](http://www.diplomatie.gouv.fr/sites/odysee-developpement-durable/files/5/rapport_brundtland.pdf)



# ÉT VOUS ? OÙ EN ÊTES-VOUS ?

Aujourd'hui, quelles démarches réalisez-vous pour favoriser le développement durable dans notre société ? Au travail, chez vous, en déplacement...



Qu'avons-nous déjà fait au sein de notre association ?



Qu'avons-nous envie de mettre en place ? (plan d'action...)

- d'ici juin 2020 ?

- d'ici juin 2021 ?

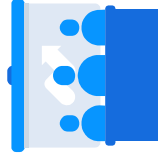


Lors de la semaine des APÉL, comment nous monopolisons-nous pour nos jeunes ?



**Cette page vous est destinée. Elle peut servir de support d'échanges pour votre prochaine réunion APÉL.**

# LES ACTEURS ET LES ÉTAPES DE VOTRE PROJET



Pour réaliser votre projet de développement durable, il est important d'identifier les acteurs de la communauté éducative et de définir leur rôle. Voici quelques idées en fonction de votre thématique d'action :

**Biodiversité** : le personnel d'entretien de l'école (gestion de la cour et des jardins), un acteur de la biodiversité (voir page 6 et 7), les surveillants des récréations, les parents d'élèves, les élèves, les professeurs d'école, les enseignants, la direction de l'établissement...

**Alimentation** : le chef de cuisine et son équipe, un acteur de l'alimentation (voir page 6 et 7), les surveillants de la pause repas, les parents d'élèves, les élèves, les professeurs d'école, les enseignants, la direction de l'établissement...

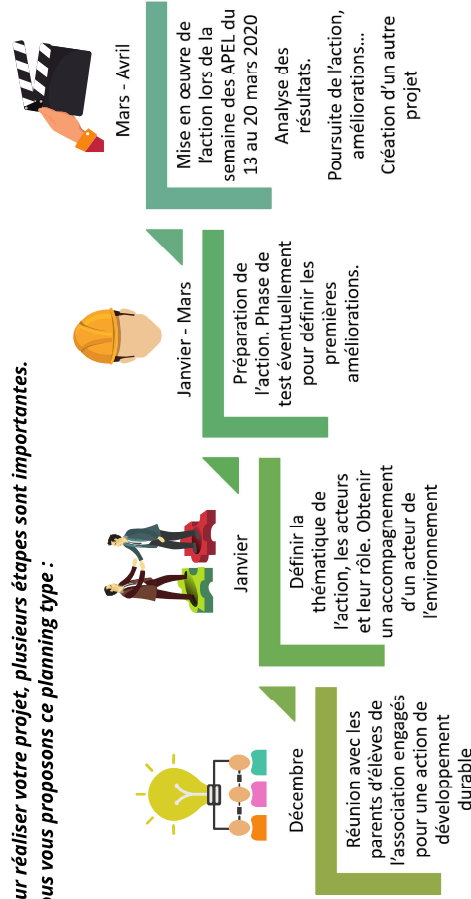
**Déchets** : le personnel d'entretien de l'école (gestion de la cour, gestion des locaux), le chef de cuisine et son équipe (gestion des déchets repas), un acteur des déchets (voir page 6 et 7), les parents d'élèves, les élèves, les professeurs d'école, les enseignants, la direction de l'établissement...

**L'énergie** : le personnel d'entretien de l'école (gestion des locaux), un acteur de l'énergie (voir page 6 et 7), les parents d'élèves, les élèves, les professeurs d'école, les enseignants, la direction de l'établissement...

**Mobilité** : le personnel d'entretien de l'école (gestion des locaux), un acteur de la mobilité (voir page 6 et 7), les parents d'élèves, les élèves, les professeurs d'école, les enseignants, la direction de l'établissement...

**Éco-conception (fabrication écologique, origine locale)** : le personnel administratif de l'école (gestion des achats), un acteur des déchets (voir page 6 et 7), les parents d'élèves, les élèves, les professeurs d'école, les enseignants, la direction de l'établissement...

**Pour réaliser votre projet, plusieurs étapes sont importantes. Nous vous proposons ce planning type :**



# À NOTER : DES EXEMPLES D' ACTIONS, DES ÉVÈNEMENTS



Pour vous donner des idées, voici un extrait d'exemples d'actions que vous pouvez mettre en place dans un établissement scolaire :

**Un évènement zéro déchet ou une kermesse Zéro déchet** : supprimer tout contenant ou objet qui possède un usage unique avec un impact environnemental. Par exemple les gobelets en plastique ou carton remplacé par des éco-cups ou des verres de la restauration de l'école, les cadeaux de kermesse sous forme d'activité (ticket de piscine, entrée au cinéma, jeux ludiques...).

**Réduction des déchets par la récupération des bouchons en plastique ou stylos** : Favoriser le recyclage et soutenir une association via la collecte de bouchon en plastique.

**Organiser des ateliers seconde vie** : réparer, réutiliser, transformer des objets pour une nouvelle utilisation. Ne pas jeter le textile, mais le transformer en chaussette, nouveau vêtement, éponge, chiffon...

**Construire un jardin dans la cour d'école** : construire des bacs ou utiliser un espace de terre. Faire découvrir les légumes de saison aux élèves ou les différentes plantes.

**Création d'un livret à destination de l'ensemble des parents d'élèves** : ce livret peut contenir un ensemble d'éco-gestes à destination des parents d'élèves. Les élèves peuvent participer à sa conception.

**Moments d'échanges autour des métiers de l'environnement** : des parents d'élèves interviennent pour expliquer leur métier en lien avec le développement durable.

**Mettre en place un site de compostage** : utiliser un espace végétalisé de l'établissement scolaire pour mettre en place plusieurs bacs à compost en fonction des besoins de l'école et du type de déchet traité.

**Réduire le gaspillage alimentaire de la cantine** : modifier la quantité servi dans les assiettes. Adapter la méthodologie de service (exemple : ordre de service des plats...).

**Et bien d'autres exemples d'actions** : mettre en place un repas avec des produits uniquement locaux, réaliser des interventions dans les classes d'un cycle pour sensibiliser les élèves, installation d'un hôtel à insecte dans un espace végétalisé, installation d'une ruche dans un espace adapté à leur milieu de vie, organisation de conférences d'experts pour une sensibilisation, ateliers philo avec les lycéens, réaliser une action de ramassage des déchets dans la nature, réaliser des sorties scolaires avec des pique-niques zéro déchet...

## Les évènements à venir :

Du 13 au 20 mars 2020 : la semaine des APEL "S'engager pour l'Homme et la planète"

Mars : journées mondiales pour la vie sauvage, l'eau, les forêts.

Avril : journée de la Terre. Mai : journée mondiale de la biodiversité.

Du 30 mai au 5 juin : semaine européenne du développement durable.

Du 5 au 7 juin 2020 : 21ème Congrès de l'APEL

Le 5 juin 2020 : journée mondiale pour l'environnement.

Septembre 2020 : semaine européenne de la mobilité.



# L'ANNUAIRE DES ACTEURS DE L'ENVIRONNEMENT EN ALSACE



\* = Structure qui réalise des actions directement dans l'établissement scolaire.

## Biodiversité

### Classes découvertes et animations autour de la biodiversité

Maison de la Nature du Ried et de l'Alsace Centrale (67) - Jean-Thomas KIEFFER. Tél : 0388858184. Mail : jean-thomas.kieffer@maisonnaturemurt.org. Site internet : www.maisonnaturemurt.org

Maison de la Nature du Sundgau (68). Tél : 0389080750. Mail : contact@maison-nature-sundgau.org  
Alsace Nature (67, 68)\*. Tél : 0389421235 (Mulhouse) et 0388370758 (Strasbourg).

Mail : siegerregion@alsacenature.org. Site internet : www.alsacenature.org

CINE de Bussierre (67)\*. Tél : 0388358956. Site internet : www.sinestrasbourg.org

LPO Alsace (67, 68)\*. Sophie Boithiot et Marc Keller. Tél : 0389772641 (68).

Mail : sophie.boithiot@lpo.fr (68) et marc.keller@lpo.fr (67). Site internet : www.alsace.lpo.fr

Ferme éducative de Rhinau (67). Tél : 0388746644. Mail : fermeeducative@agf67.fr

Site internet : www.fermeeducativefinau.wixsite.com/ferme-educ-de-rhinau

Le Moulin Nature (68). Tél : 0389506950. Mail : contact@lemoulinnature.fr. Site internet : http://www.lemoulinnature.fr

Maison de la Nature Bruche Piémont (67). Tél : 0953174123. Mail : contact@mnbbruchepiemont.org

Site internet : www.mnbbruchepiemont.org

Maison de la Nature du Delta de la Saueur et d'Alsace du Nord (67). Tél : 0388865167. Mail : agendacine@gmail.com

Site internet : www.nature-munchausen.com

### Accompagnement pour la création de biodiversité dans une structure (formations, animations)

Autour des jardins (67)\* - Catherine DOUCEMENT. Tél : 0688437622. Mail : autourdesjardins67@gmail.com

ECO Conseil (67)\* - création de jardin - Olivier MOREULL. Tél : 0388601619. Mail : contact@ecoconseil.org

Christophe GREEN (67, 68)\* - Christophe KENDZIERSKI. Tél 0695780655. Mail : Ck.ecoconseiller@gmail.com

ASAPISTRA (67)\* - Association Apicole de Strasbourg. Mail : info@asapistra.fr. Site internet : www.asapistra.fr

Musée d'Histoire Naturelle et d'Ethnographie de Colmar (68) - création de jardin - Delphine ETIENNE. Tél : 0389233612.

Mail : delphine.etienne@museumcolmar.org. Site internet : www.museumcolmar.org

## Déchets

### Spécialiste du compostage (installation, formation, suivi)

La Maison du compost (67)\* - Jean Yves BROCKERS. Tél : 0661046243.

Mail : lamaisondupost@gmail.com. Site internet : www.lamaisondupost.fr

Club Relais Jardin et Compostage (67)\* - Eric CHARTON. Mail : clubrelaisjardinetcompostage@gmail.com

Site internet : www.clubrelaisjardinetcompostage.blogspot.com

SIVOM Mulhouse (68)\*. Tél : 0389432130. Site internet : www.sivom-mulhouse.fr

### Accompagnement pour éviter (zéro déchet), réduire, trier, traiter les déchets d'une structure (diagnostic au plan d'action, animations, sensibilisations, formations)

Un Demain Vert (67, 68)\* - Sylvain CHEVREUX. Tél : 0610370607. Mail : sylvain.chevreux@undemainvert.fr

Site internet : www.undemainvert.fr

Observatoire de la nature (68)\* - Trier et recycler des déchets (animation). Tél : 0389203890. Mail : info@observatoirenature.fr

Site internet : www.observatoirenature.fr

### Spécialiste du zéro déchet dans la vie quotidienne (animations, sensibilisations)

Zéro déchet Strasbourg (67)\*. Tél : 0661046243. Mail : contact@zds.fr. Site internet : www.zds.fr

Tadâm (67)\* - atelier textile. Tél : 0680767258. Site internet : www.tadam-ecocouture.fr

## Labellisation et projet développement durable

### Accompagnement labellisation (E3D et Eco-Ecole) et conduite de projet développement durable

Eco-Ecole (national). Conseils et gestion d'attribution du label. Tél : 0173771200. Site internet : www.eco-ecole.org

Un Demain Vert (67,68)\* - Sylvain CHEVREUX. Animations. Sensibilisations, études, formations, accompagnement au label.

Tél 0610370607. Mail : sylvain.chevreux@undemainvert.fr. Site internet : www.undemainvert.fr



# L'ANNUAIRE DES ACTEURS DE L'ENVIRONNEMENT EN ALSACE

## Santé environnementale

### Accompagnement à l'amélioration de la qualité de l'air pour la santé des nourrissons à l'adulte.

L'avis en Vert (67, 68)\* - Clémence POUJLET et Évangéline BABIER. (diagnostic, animations, sensibilisations). Tél : 0669568915 et 0687058624. Mail : contact@lavisenvert.fr. Site internet : www.lavisenvert.fr

### Organisateur du "Défi 10 jours sans écran" dans les écoles (animations, sensibilisations)

ECO Conseil (67)\* - Myriam BRAND. Tél : 0388601619. Mail : contact@ecoconseil.org

### Animation sur la qualité de l'air et la pollution atmosphérique

ATMO Grand Est (67, 68)\*. Tél : 0388192666. Site internet : www.atmo-grandest.eu

APPA Alsace (67)\*. Tél 0388115833. Mail : appaalsace@aol.com. Site internet : www.grandest.appa.asso.fr

## Mobilité

### Mise en place d'un plan mobilité dans les établissements. Challenge "à l'école à vélo"

L'avis en Vert (67, 68)\* en partenariat avec Un Demain Vert (67, 68)\* - Conduite de projet, animations, sensibilisations.

Tél 0610370607 et 0687058624. Mail : sylvain.chevreux@undemainvert.fr et contact@lavisenvert.fr

Site internet : www.undemainvert.fr et www.lavisenvert.fr

### Atelier de réparation, d'entretien et de sécurité du vélo pour les élèves (animations)

CADR67 (67)\* - Tél : 0388751750. Mail : contact@cadr67.fr. Site internet : www.cadr67.fr

CADRes Mulhouse (68) - Tél : 0778550047. Mail : velomulhouse@laposte.net. Site internet : www.velomulhouse.fr

## Énergie

### Animations sur les consommations d'énergies

Alter Alsace Énergies (67, 68)\*. Animations, ateliers sensibilisations. Tél : 0389500620 (Lutterbach) et 0388233390 (Strasbourg). Mail : eie67@alteralsace.org et eie68@alteralsace.org. Site internet : www.alteralsace.org

Un Demain Vert (67, 68)\* - Sylvain CHEVREUX. Diagnostic au plan d'action, animations, sensibilisations. Tél : 0610370607.

Mail : sylvain.chevreux@undemainvert.fr. Site internet : www.undemainvert.fr

## Alimentation

### Sensibilisation aux produits de saison et à l'agriculture respectueuse de l'environnement

Ferme éducative de la Ganzau (67). Tél : 0388395501. Mail : ferme.educative.delaganzau@sfr.fr

Site internet : fermeedelaganzau.wixsite.com/ferme-de-la-ganzau

CINE de Bussierre (67)\*. Tél : 0388358956. Site internet : www.sinestrasbourg.org

Maison de la Nature Bruche Piémont (67). Tél : 0953174123. Mail : contact@mnbbruchepiemont.org

Site internet : www.mnbbruchepiemont.org

Observatoire de la nature (68)\*. Tél : 0389203890. Mail : info@observatoirenature.fr. Site internet : www.observatoirenature.fr

### Réduction du gaspillage alimentaire d'une restauration collective (diagnostic, animations)

Alsace Nature (67, 68)\*. Animations, sensibilisations. Tél : 0389421235 (Mulhouse) et 0388370758 (Strasbourg).

Mail : siegerregion@alsacenature.org. Site internet : www.alsacenature.org

Un Demain Vert (67,68)\* - Sylvain CHEVREUX. Diagnostic, accompagnement, sensibilisation. Tél : 0610370607.

Mail : sylvain.chevreux@undemainvert.fr Site internet : www.undemainvert.fr

## Changement climatique et enjeux environnementaux

### Animations et vulgarisations des sciences (animations, ateliers)

Les petits débrouillards (67, 68)\*. Tél : 0388356098 (Strasbourg) et 0649448275 (Mulhouse).

Site internet : www.lespetitsdebrouillardsgrandest.org

Les scouts (67, 68)\*. Tél 0388212973 (67) et 0389606306 (68). Mail : sgdf.secretariat68@gmail.com ; dtrhinmord@sgdf67.fr et dtrms@sgdff.fr

Fondation la main à la pâte (National). Organisme professionnel qui nécessite une action porter également par un enseignant.

Tél : 01.85087179. Site internet : www.fondation-lamap.org